

Gewerbepark Schützenwiese



schützenwiese 
Kriessern AG

Moderne Büroräume mit fantastischer Aussicht zu vermieten.

Standort:	Schützenwiese 8, 9451 Kriessern
Nutzfläche:	176 m ²
Stockwerk:	5. Obergeschoss
Ausbau:	sehr hochwertig
Parkplätze:	vorhanden
Preis:	auf Anfrage
Bezugstermin:	nach Vereinbarung

Lage

Direkt an der Autobahn A13 bei Kriessern SG gelegen vermieten wir übersichtliche und helle Büroflächen zur individuellen Nutzung mit einem überdurchschnittlichen Ausbaustandard.

Der Gewerbekomplex Schützenwiese liegt zwischen der Autobahnausfahrt und dem Rheintaler Binnenkanal. Die nächstgelegene Bushaltestelle «Schützenwiese» mit Anbindung an die RTB Linie 332 liegt in unmittelbarer Gehdistanz. Der Autobahnanschluss und auch der Zoll zum vorarlbergischen Österreich ist nur wenige Meter entfernt. Dank der Nähe zu Bad Ragaz sind sehr gute öffentliche Verbindungen nach Zürich und St. Gallen vorzufinden. Die Busse verkehren stündlich nach Oberriet und Altstätten.

- Autobahnanschluss Kriessern 100 m
- Bus (Halt „Schützenwiese“, zu Fuss) 1 Min
- Bahnhof Altstätten (Bus) 10 Min (5 km)
- Flughafen St. Gallen - Altenrhein 22 km
- Flughafen Zürich 119 km
- Flughafen München 238 km



Bilder

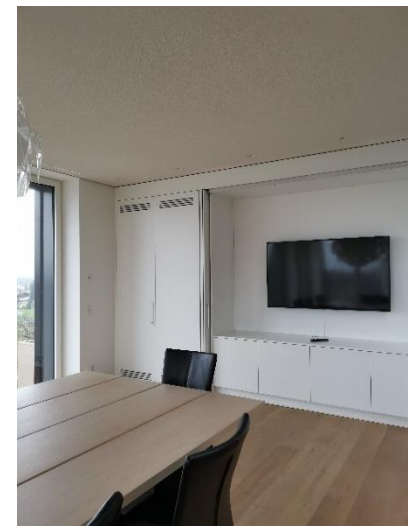
Büroteil 1 Süden / Westen



Loggia mit Cheminée



TV



Büroteil 2 Süden



Küchenzeile



Dusche/WC/Lavabo



Das Büro verfügt über einen direkten Fahrstuhlzugang.

Verfügbare Büroräume – Mietbeginn per sofort

im Hauptgebäude, Schützenwiese 8 / 176 m2 Büroräumlichkeiten mit WC/Dusche, Cheminée (Objekt 4508, 4509, 4511)

Foyer / Empfang

Das grosszügige Foyer mit Grossleinwand und Empfangsbereich steht allen Mietern zur Verfügung. Der Empfang begrüsst Ihre Gäste und im danebenliegenden Foyer können Sie Veranstaltungen abhalten.

Ebenfalls können der Aufenthalts- sowie der Besprechungsraum Rheintal für Sitzungen oder Teamanlässe reserviert werden.

Nebenkosten

Folgende Heiz- und Betriebskosten sind in der Akontozahlung enthalten:

- Kosten für die Beheizung, Kühlung, Lüftung und Klimatisierung
- Kosten der Warmwasseraufbereitung
- Wasserverbrauch (inkl. Grundtaxe, Abwasserreinigung)
- Meteorwassergebühren (Regenwassergebühren)
- Kanalreinigung, Kanalspülung (allgemeine Teile)
- Stromverbrauch für allgemeine Anlagen, Serverraum
- Betriebskosten von Gemeinschaftsanlagen
- Gebühren für Bewirtschaftung Empfang / Foyer
- Serviceabonnemente für Liftanlagen inkl. Betrieb Lifttelefon, Entlüftungsanlagen inkl. Reinigung, Feuerlöschgeräte, Brandmeldeanlagen
- Hauswartarbeiten für Umgebungspflege, allgemeine Reinigungsarbeiten für Eingangshalle, allgemeine WC-Anlagen, allgemeine Bereiche wie z.B. Gang und Treppenhaus, sowie die Reinigung der Aussenfensterflächen.
- Schneeräumung / Laubentfernung

Folgende Nebenkosten sind in der Akontozahlung nicht enthalten und sind direkt durch den Mieter zu bezahlen:

- Kehrrechtgebühren
- Strombezüge innerhalb der Mieträumlichkeiten
- Ersatz von Glühlampen und Leuchtstoffröhren in den Mieträumlichkeiten
- Gemeinsame Werbemassnahmen mit Mitmietern für Aktionstage, Spezialangebote, etc.
- Evtl. weitere mieterspezifische Auslagen
- Reinigung innerhalb der Mieträumlichkeiten inklusive Fensterinnenflächen
-

Parkplätze

Tiefgarageneinstellplätze à CHF 100.00 exkl. MWST

Aussenabstellplätze à CHF 40.00 exkl. MWST

Hauptgebäude



Empfang – Foyer

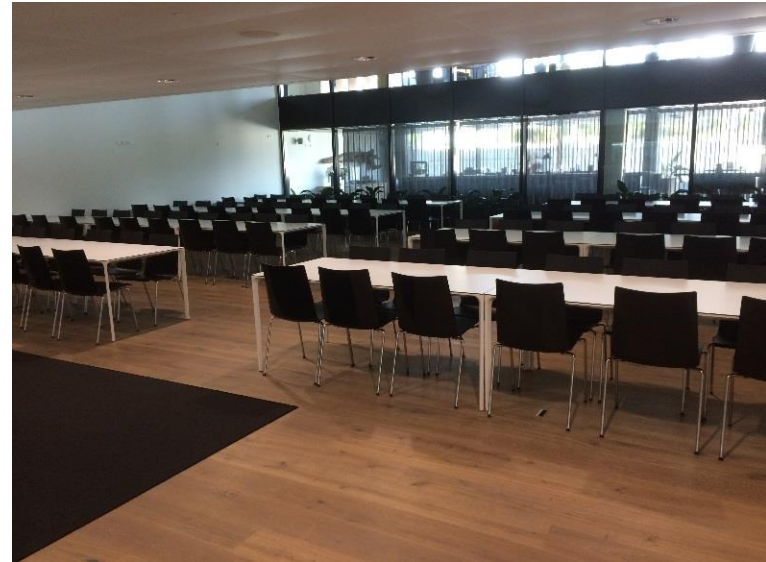
Platz für bis zu 150 Personen
(Multimedialeinwand)

Besichtigung und Kontakt

Schützenwiese Kriessern AG
Schützenwiese 8
9451 Kriessern
+41 71 733 33 00
info@schuetzenwiese.ch

Denise Blättler, Mo, Di, Mi anwesend
d.blaettler@schuetzenwiese.ch

Mirjam Probst, Do, Fr anwesend
m.probst@schuetzenwiese.ch



Aufenthaltsraum –
Platz für bis zu 100 Personen

schützenwiese _____
Kriessern AG

Gesamte Liegenschaft



Mieterübersicht (November 2023)

Mieter

Center Rheintal AG
Dietsche MontageProfis AG
Dr. iur. André Hutter
Eicher Industrie-Schweisserei AG
EZY AG
ASSEPRO Brokerage AG
Kern Treuhandpartner AG
Liti-Link AG
Maro Holding AG
Mipa Lacke + Farben AG
praxis am rhy ag
Printplus AG
profimaler.ch gmbh
profigipser.ch gmbh
Rettung St.Gallen
SFS Group Schweiz AG
SKIDATA (Schweiz) GmbH
Swiss Photovoltaik GmbH
swissQprint AG
Zahnarztpraxis Gadient

Branche

Arbeitskleider und Reinigungsgeräte
Baumontagen
Rechtsberatung & Notar
Industrie
Architektur
Versicherungsbroker
Treuhand
Consulting
Holding
Industrie
Ärzte
Software-Entwickler
Maler
Gipser
144
Baudienstleister
Zugangssysteme
Industrie
Industrie
Ärzte

